

## Ensemble, végétalisons maisons, rues et jardins

- Planter ou entretenir un arbre
- Retirer du béton pour y installer une prairie fleurie ou un étang
- Végétaliser sa façade ou sa toiture
- Remplacer sa haie exotique par une haie vive composée d'espèces indigènes
- Construire un mur en pierres sèches pour offrir des abris à certaines espèces

Les possibilités sont multiples pour amener davantage d'ombre, de fraîcheur et de végétation dans votre jardin!

Les Subventions biodiversité vous soutiennent pour promouvoir activement le retour de la nature et de la biodiversité chez vous, en ville!



## Envie de bénéficier des Subventions biodiversité? Rien de plus simple!

Pour déposer votre dossier, il suffit de:

- Vous connecter sur [www.yverdon-les-bains.ch/subventions-biodiversite](http://www.yverdon-les-bains.ch/subventions-biodiversite) pour consulter les conditions générales et remplir le formulaire de demande.
- Envoyer le formulaire au Bureau de la durabilité ([durable@yverdon-les-bains.ch](mailto: durable@yverdon-les-bains.ch)).
- ⚠ Attendre la validation du soutien avant de débiter les travaux.

### La nature à Yverdon-les-Bains

Depuis de nombreuses années déjà, la Ville d'Yverdon-les-Bains porte une attention particulière à la promotion de la biodiversité en milieu urbain. À cet effet, le Plan directeur de la nature et la Stratégie de végétalisation permettent de guider les actions à entreprendre pour favoriser une gestion durable des espaces verts en ville et renforcer la faune et la flore.

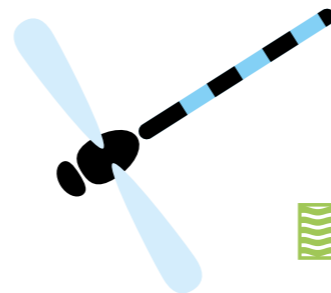
Le parcours Biodiversity vous permet de partir à la découverte de différentes actions de promotion de la biodiversité, tels que les toitures végétalisées, les prairies fleuries ou encore l'entretien différencié des espaces verts.



**BUREAU DE LA DURABILITE**  
durable@yverdon-les-bains.ch  
024 423 60 20

[www.yverdon-les-bains.ch/subventions-biodiversite](http://www.yverdon-les-bains.ch/subventions-biodiversite)

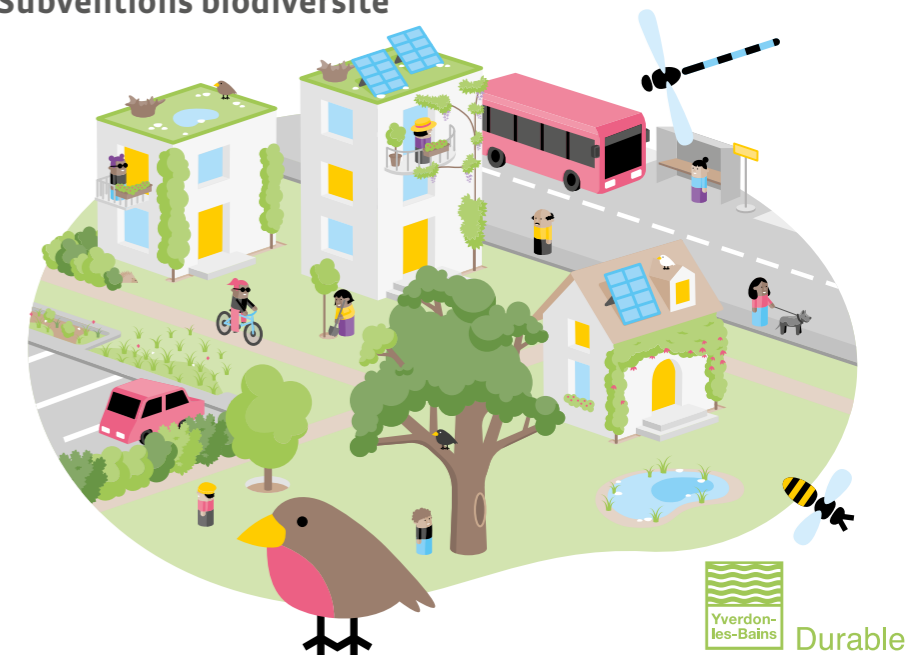
Yverdon-les-Bains Durable



# Place à la nature en ville et chez vous!



## Subventions biodiversité



## Autres subventions

### Pour la population

Différents types de vélo, transports publics, mutualisation et vaisselle réutilisable.

### Durabilité

### Pour les entreprises

Management environnemental et social, mobilité, déchets, santé et égalité.

### Pour réaliser vos idées de projets

- appel à l'action: soutien pour des projets locaux sur une thématique proposée, inspirée de la Stratégie de durabilité et du Plan climat.
- Bourse de soutien pour des projets concrétisant la durabilité sur le territoire yverdonnois.

### Energie

### Le programme equiwatt

Pour l'assainissement énergétique des bâtiments, les installations solaires, les véhicules électriques et les appareils électroménagers efficaces.

### Un accès simplifié à toutes les subventions

Toutes les subventions offertes par la Ville d'Yverdon-les-Bains sont regroupées sur une seule page du site internet.

Envie de plus de détails sur les différentes subventions proposées? En route pour [www.yverdon-les-bains.ch/subventions-durabilite](http://www.yverdon-les-bains.ch/subventions-durabilite)



## Les Subventions biodiversité...

**Pourquoi?** Vous aider à réaliser des aménagements végétalisés en faveur de la biodiversité sur votre terrain, en finançant une partie des coûts.

**Pour qui?** La population et les entreprises de la commune, dans la limite des montants disponibles et du respect des conditions générales.

**Pour quels projets?** Les Subventions biodiversité couvrent 8 domaines:



Conseil personnalisé pour bien commencer



Croc bitume



Plante grimpante en façade



Plantation d'arbre



Toiture végétalisée



Projet personnel



Haie vive



Arbre remarquable

### Qu'est-ce qu'un arbre remarquable?

Certains arbres, notamment par leur âge, leur taille ou encore leur emplacement, jouent un rôle essentiel pour la biodiversité urbaine en lui offrant des espaces refuges et de la nourriture.

Préserver ces spécimens est donc primordial afin de maintenir ces fonctions, et ce, d'autant plus en ville!

## Grâce à la végétation, rendons la ville belle, fraîche et favorable à une riche biodiversité!

Face aux changements climatiques, la végétation est notre meilleure alliée!

En ville, la nature:

- rafraîchit le milieu bâti et réduit les phénomènes d'îlots de chaleur
- offre des refuges et de la nourriture à une grande diversité d'espèces animales
- crée des paysages variés et colore les rues
- favorise l'infiltration des eaux de pluie en cas de fortes précipitations

### C'est quoi un îlot de chaleur urbain?

Lorsque le soleil brille en été, les surfaces minérales (route et béton principalement) absorbent beaucoup de chaleur. La nuit venue, elles restituent cette chaleur emmagasinée, ce qui a pour effet de maintenir des températures de l'air élevées et d'altérer le sommeil et la santé de la population.

Réduire le minéral au profit du végétal est une parade efficace pour limiter la surchauffe, mais aussi pour apporter ombre et fraîcheur bienvenues lors des épisodes de canicule.



Pour que la biodiversité et nous puissions bénéficier de ces différents avantages, les aménagements verts doivent être connectés et répartis de manière équilibrée sur le territoire. La Ville peut agir sur ses parcelles et compte sur l'implication de toutes et tous – entreprises et population – pour relayer l'effort partout où cela est possible!

### Conseil personnalisé pour bien commencer

Vous souhaitez agir mais ne savez pas par où commencer? Cette subvention vous permettra de mettre le pied à l'étrier, avec un diagnostic personnalisé par un.e spécialiste et des conseils adaptés à votre espace!

- Participation demandée de Fr. 80.- pour un logement individuel et Fr. 180.- pour une PPE
- Profitez d'inviter vos proches, voisinage ou copropriétaires pour assister à cette rencontre à plusieurs.

### Projet personnel

Vous souhaitez réaliser votre propre projet favorisant la biodiversité? Verger haute-tige, mur en pierre sèche, prairie fleurie ou encore étang: soumettez-nous votre projet!

- 50% du coût du projet (max. Fr. 8'000.-)
- Pour les entreprises voulant réaliser un projet, cette subvention peut aussi concerner la certification de votre engagement.

### Arbre remarquable

L'un de vos arbres majestueux a mauvaise mine? Ce soutien est destiné aux propriétaires d'arbres remarquables d'importance communale qui nécessiteraient des soins particuliers.

- 50% du coût du diagnostic et des travaux d'entretien (max. Fr. 5'000.-)

### A savoir!

Le Canton de Vaud propose également une subvention pour l'entretien d'arbres remarquables d'importance cantonale. Retrouvez toutes les informations et conditions d'octroi de la subvention sur notre site internet!

### Plante grimpante en façade

Vous souhaitez colorer vos façades et bénéficier des nombreuses plus-values de la présence de la nature sur vos murs? Ce soutien pour l'installation de plantes grimpantes en façade est fait pour vous.

- 50% des coûts du projet (max. Fr. 5'000.-)
- Seuls les aménagements en pleine terre sont subventionnés, car ils sont moins gourmands en eau et en entretien.

### Lesquelles choisir?

Une liste de plantes grimpantes favorables à la biodiversité se trouve sur la page internet des Subventions biodiversité.

### Croc bitume

Envie de remplacer du bitume par du végétal? Bénéficiez d'un soutien pour la conversion d'une surface imperméable (béton, enrobé bitumineux, etc.) en une zone perméable végétalisée qui permet à l'eau de pluie de s'infiltrer, à la biodiversité de s'installer et aux animaux et insectes de s'abriter ou se déplacer ainsi que de rafraîchir la ville.

- Fr. 100.-/m<sup>2</sup> de surface perméabilisée (max. Fr. 2'000.-)
- La végétalisation de la surface est obligatoire pour pouvoir bénéficier de la subvention, par exemple sous la forme de plantation d'une prairie fleurie ou d'un arbre.

### Toiture végétalisée

Vous construisez votre maison, rénovez votre toiture ou y installez des panneaux solaires? Profitez de cette occasion pour végétaliser votre toit!

- Fr. 40.-/m<sup>2</sup> végétalisé (max. Fr. 10'000.-)
- Pour que la nature puisse s'installer durablement sur une toiture, certaines conditions doivent être réunies, dont une hauteur de substrat de 12 à idéalement 15 centimètres, des espèces locales et adaptées ainsi que le respect des consignes d'entretien.

### La nature en toiture aide à supporter les fortes chaleurs!

En été, un toit non végétalisé peut atteindre jusqu'à 80°C, alors que pourvu de végétation, sa température est d'environ 30°C. De plus, cela permet d'abaisser de 2°C la température à l'intérieur du bâtiment. Un argument de taille face à l'augmentation des épisodes de canicule!

### Plantation d'arbre

Il fait trop chaud chez vous en été? Amenez un peu d'ombre dans votre jardin grâce à ce soutien pour la plantation d'arbre.

- 50% du coût du projet (max. Fr. 5'000.-)
- Une liste d'essences indigènes et/ou résilientes face aux changements climatiques est proposée sur le site internet. Consultez-la avant de vous lancer!

### Le saviez-vous?

Les arbres, mais aussi plans d'eau et autres aménagements végétalisés, peuvent diminuer les températures ressenties en ville lors de périodes de fortes chaleurs. Cependant, il faut compter un certain temps pour que la végétation déploie cet effet de rafraîchissement: entre 7 et 10 ans pour les arbres et les plantes grimpantes; entre 1 à 3 ans pour les surfaces herbeuses et les structures arrosées. Alors plantons maintenant!

### Haie vive

Envie de planter ou changer de haie? Avec cette subvention, l'arrachage de vos essences exotiques (laurelle, thuyas, buddleia, etc.) est partiellement couvert, ainsi que le coût des nouveaux plants indigènes.

- 50% du coût de l'arrachage et de l'achat et la plantation des nouveaux arbustes (max. Fr. 5'000.-)
- Le choix des arbustes se fait selon une liste définie et leur entretien doit être le plus extensif possible.

### Le réseau écologique

Pour que la faune, y compris les insectes, puisse se déplacer au sein de la ville, les espaces de nature doivent être connectés entre eux par des corridors. Plus ils sont nombreux, plus la biodiversité a de chances de s'épanouir et de s'installer en ville. Les haies vives, les façades et les toitures végétalisées ainsi que tout autre végétal planté y contribuent.

### Une subvention pour réaliser un aménagement qui contribue à:

#### La biodiversité

- Créer des refuges et apporter de la nourriture
- Planter des essences indigènes et/ou bien adaptées au climat
- Renforcer le réseau écologique en développant des corridors de déplacement pour la faune
- Préserver des fonctions écologiques essentielles pour la faune et micro-faune



#### La personne / l'entreprise soutenue

- Préserver le rendement de mes panneaux solaires en cas de forte chaleur
- Améliorer l'isolation thermique de mon bâtiment
- Favoriser l'infiltration de l'eau de pluie
- Maintenir et créer des espaces frais dans mon jardin



#### La collectivité

- Mieux épurer l'air de la ville
- Rafraîchir la ville en été et atténuer les effets d'îlot de chaleur urbain
- Préserver et renforcer le patrimoine arboré de la ville

